

SAIBA COMO UTILIZAR

Conheça **MORPHEUS** e deixe seus pacientes encantados...

Antes de utilizar o **MORPHEUS** é necessário abrir o RESERVATÓRIO DE ÓLEO:

- Desenrosque a Válvula de Respiro (tampa do reservatório de óleo) em 2 (duas) voltas completas.



LEMBRETES IMPORTANTES:

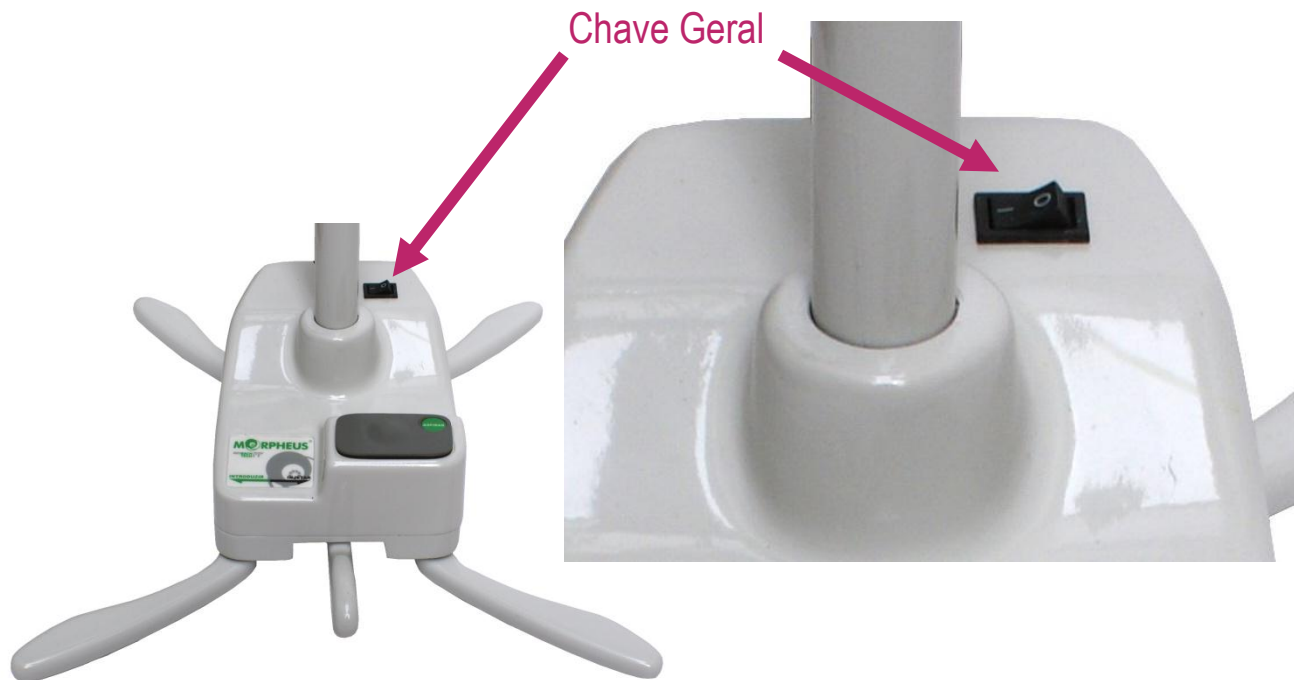
- O **MORPHEUS** é registrado na **ANVISA** (Agência Nacional de Vigilância Sanitária) como uma bomba de infusão. O pleno funcionamento de seu mecanismo hidráulico somente é possível, quando a Válvula de Respiro presente na parte superior de seu Gabinete esta aberta em 2 voltas.
- Ao transportar o **MORPHEUS**, é imprescindível manter a Válvula de Respiro fechada para evitar vazamento de óleo. Lembre-se de fechá-la com firmeza sempre que for desmontar o equipamento para transporte, mas evite apertá-la demais para não danificar a peça.
- Havendo vazamento acidental de óleo, procure a Assistência Técnica MEIBACH TECH – telefone: (11) 5052-7572.

1. Conectar o Cabo à tomada da rede de alimentação elétrica

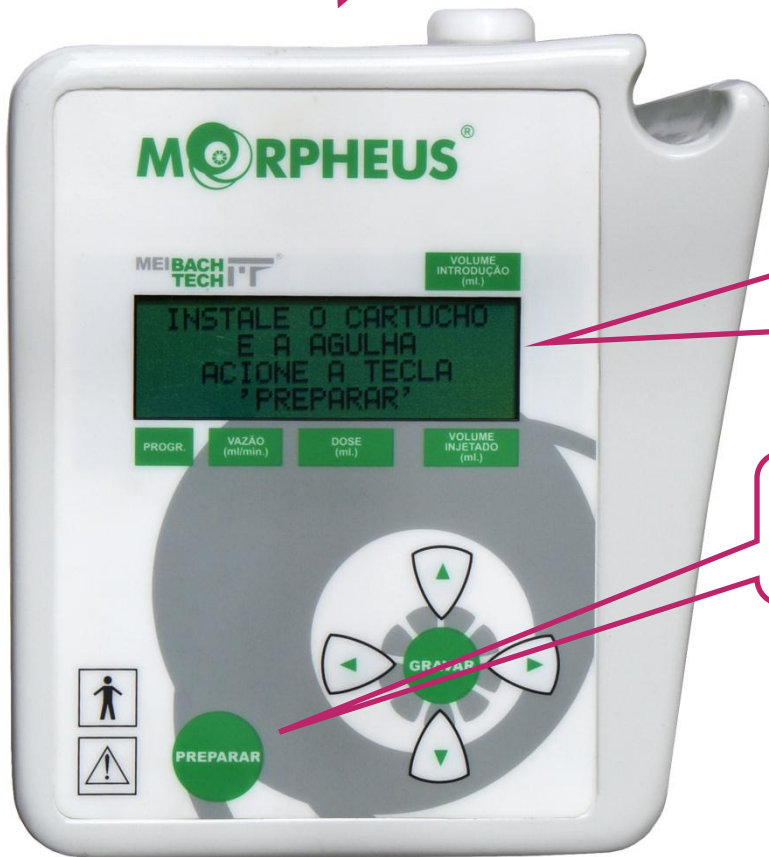
MORPHEUS é equipado com fonte chaveada Bi-Volt (automática).

Pode ser conectado a uma rede elétrica de 110 ou 220V.

2. Ligar a Chave Geral



3. Ao ligar a chave Geral, um alarme sonoro (bip) indica que o **MORPHEUS** está ligado



O Display se ilumina apresentando as mensagens:
INSTALE O CARTUCHO E A AGULHA
ACIONE A TECLA PREPARAR

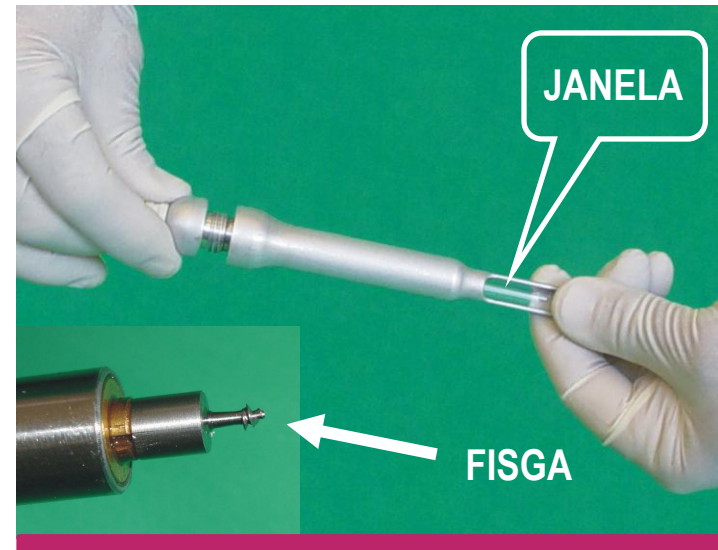
Tecla
PREPARAR

INSTALAÇÃO DO CARTUCHO E AGULHA

4. Colocar o cartucho anestésico dentro do ESTOJO PARA CARTUCHO;



5. Enroscar o ESTOJO PARA CARTUCHO na BASE DA CANETA APLICADORA.

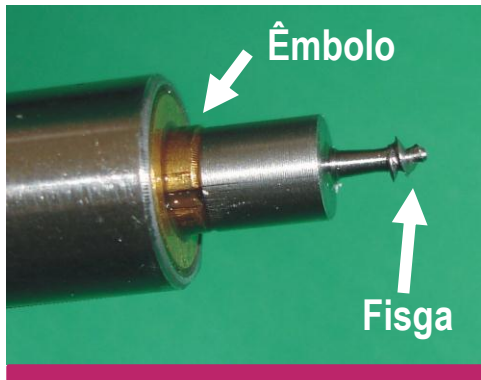


IMPORTANTE: O passo "5" deve ser feito prendendo-se firmemente o cartucho anestésico com os dedos indicador e polegar através das janelas existentes no ESTOJO PARA CARTUCHO para que o cartucho anestésico gire junto com o ESTOJO PARA CARTUCHO.

Isto fará com que a FISGA existente na ponta da BASE DA CANETA APLICADORA penetre a rolha de borracha do cartucho anestésico prendendo-se a ela como se fora um saca-rolhas.

6. Verificar se ocorreu a fixação do cartucho anestésico na FISGA:

- Desenroscar novamente o ESTOJO PARA CARTUCHO da BASE DA CANETA APLICADORA e verificar se o cartucho anestésico ficou realmente preso na FISGA.



LEMBRETE: A função ASPIRAÇÃO é garantida desde que a rolha de borracha do cartucho anestésico esteja efetivamente fixada na FISGA. Assim, quando a ASPIRAÇÃO é acionada na tecla própria, na PEDALEIRA, o êmbolo retrocede puxando a rolha de borracha e a ASPIRAÇÃO ocorre automaticamente.

7. Enroscar novamente o ESTOJO PARA CARTUCHO na BASE DA CANETA APLICADORA.

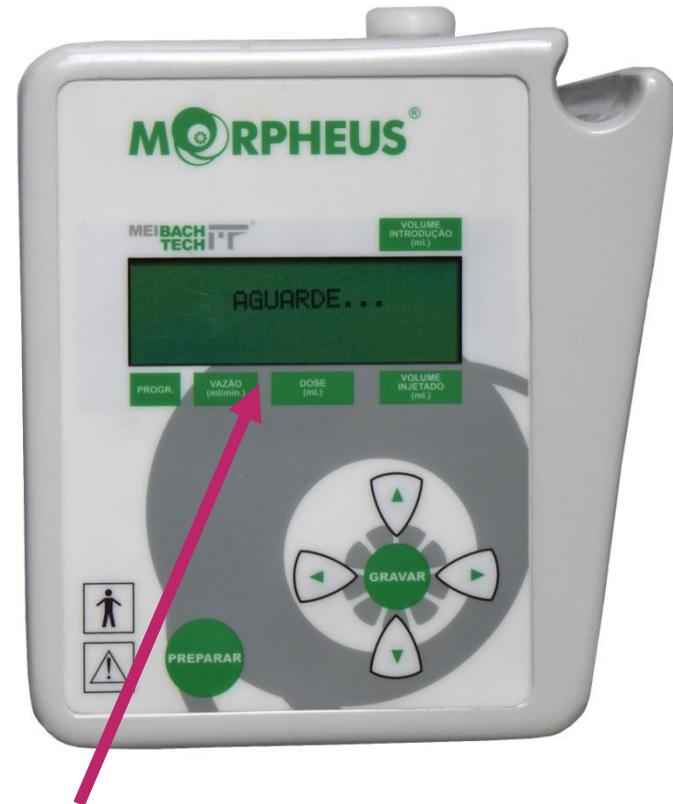
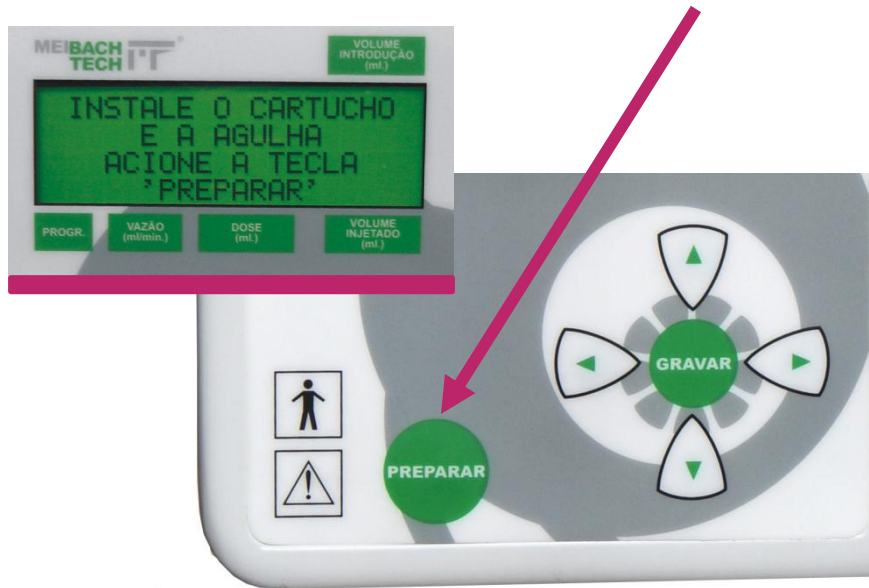


8. Instalar a agulha para finalizar a montagem .



ATENÇÃO: A instalação da agulha deve ser feita somente depois da seqüência dos seis (6) primeiros passos. Dessa forma será garantido a plena fixação do cartucho anestésico na FISGA.

9. Instalada a Agulha, acione a tecla PREPARAR conforme instrução no Display



10. Espere enquanto no display aparece a mensagem: AGUARDE.

Neste momento o **MORPHEUS** está se preparando automaticamente para uso operacional. Uma entre 9 técnicas anestésicas residentes ou um dos programa regraváveis (POSOLOGIAS personalizadas) será apresentado no Display para o inicio dos procedimentos anestésicos.

11. Pronto para injetar...

...uma das Técnicas Anestésicas residentes ou um dos programas regraváveis (POSOLOGIAS personalizadas)...

Explicando melhor... No exemplo da foto ao lado, o DISPLAY informa que o **MORPHEUS** está PRONTO PARA INJETAR a técnica TASA (Técnica Anestésica Subperiosteal Avançada) que corresponde ao PROGRAMA 07

Os Programas de 1 a 9, são 9 técnicas anestésicas residentes, i. é, já gravadas no **MORPHEUS** e, entre 10 e 20, são 11 alternativas para gravação de Programas ou POSOLOGIAS personalizadas, pelo próprio usuário.

Para programar uma POSOLOGIA basta selecionar no teclado:

Uma DOSE
e
Uma VAZÃO
(Velocidade de Injeção)

A SEGUIR:

- Como selecionar uma Técnica Anestésica e,
- Como programar e gravar uma POSOLOGIA



COMO SELECIONAR TÉCNICAS ANESTÉSICAS

O cursor estando na janela PROG., as teclas com setas verticais “▲ - ▼” do teclado permitem escolher as 09 Técnicas Anestésicas residentes, i. é, prontas para uso, que se apresentam em seqüência. Para escolher uma delas, basta interromper os toques ao visualizá-la no Display.

Cada uma dessas Técnica Anestésicas, apresenta VELOCIDADE DE INJEÇÃO e DOSE já definidas e pré programadas (por isto residentes) no **MORPHEUS**.

Estas velocidades foram ajustadas para garantir melhor qualidade e eficácia anestésica. Sabe-se que para evitar os efeitos colaterais com o uso dos anestésicos é importante respeitar os dois parâmetros básicos da Anestesiologia:

1. Deve-se utilizar a menor dose eficaz (menor toxicidade).
2. Deve-se injetar na menor velocidade possível.



Relação das Técnicas Anestésicas Residentes no **MORPHEUS**

01 INFILTRATIVA

02 BLOQUEIO / MANDÍBULA

03 PALATINA

Supra perióstica – tecidos moles do palato

Subperióstica – tecidos ósseos e dentes da maxila

04 INTRALIGAMENTAR – toda arcada

05 CA-ZOE PRÉ – para pré molares inferiores

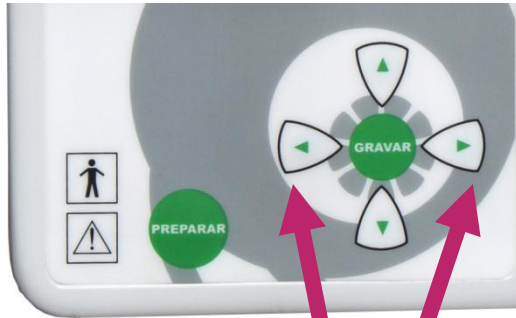
06 CA-ZOE MOLAR – molares inferiores

07 TASA (subperióstica – toda a maxila via vestibular

08 CA-ZOE PEDIÁTRICA – molares inferiores

09 TASA PEDIÁTRICA subperióstica – toda a maxila via vestibular.

COMO SELECIONAR POSOLOGIAS



As teclas com setas horizontais ◀ ▶ permitem mudar o cursor (um traço piscando indica a posição do cursor) entre as janelas PROGR – VAZÃO – DOSE .

1. Com o cursor na janela PROG, use as teclas com setas verticais ▲ - ▼ para escolher uma das posições entre 10 e 20 onde irá programar e gravar a POSOLOGIA desejada. No exemplo, foi escolhida a posição 10.
2. Acione a tecla com seta horizontal ◀ - ▶ para a direita levando o cursor para a janela VAZÃO.
3. Volte a usar as teclas com seta vertical ▲ - ▼ para escolher o valor de vazão desejado. No exemplo, foi escolhida uma vazão de 0.3 ml/min., o equivalente a 1/6 de cartucho de anestésico por minuto.
4. Volte a acionar a tecla com seta horizontal ◀ - ▶ para a direita levando o cursor para a janela DOSE.
5. Use novamente as teclas com setas verticais ▲ - ▼ para escolher a dose desejada. No exemplo, escolheu-se a dose 1.50 ml., equivalente a 5/6 do cartucho, ou seja, quase um cartucho inteiro.
6. Acione a tecla central do teclado GRAVAR e PRONTO! Seu programa 10 personalizado pode ser usado.

COMO PROGRAMAR A VAZÃO DE UMA POSOLOGIA – (Velocidade de Injeção)



Ao primeiro toque na tecla “▶” no Teclado, o CURSOR que estava sendo visualizado como um traço (“_”) sob o numero 10 na janela PROG, passa para a janela VAZÃO. Neste ponto, acionando-se as teclas “▲ - ▼”, para cima ou para baixo, aumentos e diminuições de VAZÃO entre 0.1 e 1.0 ml/min. serão expostos no Display. Para escolher o valor desejado basta interromper os toques nas setas verticais e acionar a tecla GRAVAR que está no centro do teclado.

A VAZÃO (Velocidade de Injeção) máxima possível disponível no **MORPHEUS** é de 1.0 ml/min., ou seja, aproximadamente ½ cartucho de anestésico por minuto de injeção. Esta velocidade é considerada pela ciência atual como a maior velocidade de injeção recomendável para aplicações anestésicas seguras.

COMO PROGRAMAR A DOSE DE UMA POSOLOGIA



CURSOR: Traço “_” sob o número 0.60

Ao segundo toque na tecla “▶” do Teclado, o CURSOR (neste exemplo = 0.3 ml/min.) se desloca da janela VAZÃO para a janela DOSE. Neste ponto, a cada toque em uma das teclas com setas verticais, aumentos ▲ ou diminuições ▼ de DOSE de 0,05 ml em 0.05 ml serão apresentados no Display, desde 0.05 até 1.50 ml. Basta, então, interromper os toques quando atingir o valor desejado, acionar a tecla GRAVAR que está no centro do teclado e a sua POSOLOGIA personalizada estará pronta para ser aplicada. Esta POSOLOGIA gravada no programa 10 poderá ser utilizada outras vezes, permanecendo gravada mesmo que o **MORPHEUS** seja desligado. Entretanto, diferentemente dos programas de 1 a 9 cuja programação é fixa no **MORPHEUS**, as POSOLOGIAS de 10 a 20 gravadas pelo usuário, poderão ser reprogramadas repetindo-se os passos acima.

As 11 “POSOLOGIAS” graváveis no **MORPHEUS** foram criadas para possibilitar a pesquisa, a customização para pacientes especiais e a introdução de novas técnicas.